



Moderne og imponerende
kontorbygning

Attraktiv, central beliggenhed i DTU Science Park
med udsigt til grønne arealer

Bliv en del af DTU Science Park

Danmarks førende udviklingsmiljø for deep tech-virksomheder

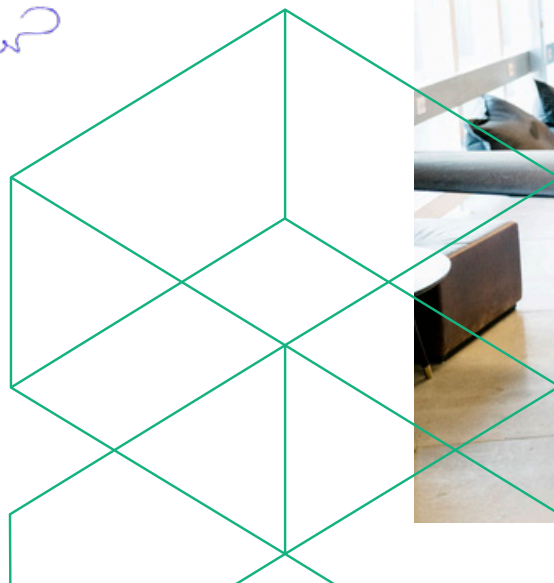
DTU Science Park er en af Europas største life science-klynger. Her er forskere, iværksættere, mentorer og investorer samlet ét sted – og det giver unikke muligheder.

I får optimale fysiske rammer samt muligheden for at blive en del af et stærkt community og fagligt netværk, som består af danske og internationale virksomheder, der hjælper hinanden med sparring, udvikling og vækst.

Når I flytter ind i denne moderne, lyse kontorbygning, får I de optimale betingelser for at skabe vækst i jeres virksomhed. I bliver en del af et innovativt miljø, der er målrettet højteknologiske virksomheder, hvor der er rig mulighed for at netværke med andre deep-tech virksomheder, og vi har et tæt samarbejde med nogle af verdens bedste forskere på DTU.



Steen Donner
CEO, DTU Science Park



315

Bliv en del af et tech- og udviklingsmiljø
sammen med 315 andre videnstunge
virksomheder



Spændende kontordomicil med højt til loftet

Bygningen fremstår meget lys og indbydende og har plads til min. 50 kontorpladser i de åbne kontorlandskaber. Der er højt til loftet samt gulv-til-loft vinduer i hele bygningens længde, hvilket skaber et godt lysindfald og en flot udsigt ud til grønne fællesarealer.

I bygningens kerne er der indrettet med mødelokaler, der enten er semi-åbne eller lukkede med glasvægge. Derudover er der et fuldt funktionelt og hyggeligt køkken med mulighed for at opsætte storskærm. Ved siden af køkkenet er der elevator med direkte adgang til lejemålet.

I underetagen er der lagerfaciliteter med rullereoler samt fælles toilet og bad.

Det får I:

- Skræddersyet lejemål og indretning ud fra jeres behov
- Moderne og lyst kontordomicil med udsigt til grønne arealer
- Mulighed for drift af egen kantine
- Gratis parkering lige udenfor døren
- Peers og netværk at spejle sig i

100% skræddersyet lejemål

Som noget særligt skræddersyr vi jeres kontorer 100% efter jeres behov - både nu og hvis jeres behov ændrer sig i fremtiden. Rumhøjden giver mulighed for at etablere laboratorier, hvis I har behov for det, og I får dermed faciliteter, der er tilpasset netop jeres forskning og produktudvikling. Det betyder også, at vi er klar til at hjælpe med løsninger, når jeres virksomhed får brug for mere plads.

Beliggenhed

Ejendommen ligger centralt i DTU Science Park i umiddelbar nærhed til Riccos kaffebar og stort fælles loungeområde. Der er let adgang fra motorvejen og gode parkeringsmuligheder for både cykler og biler.

Vi passer på naturen

I DTU Science Park gør vi en dyd ud af at værne om naturen ved nye byggerier. Det betyder, at naturen har første ret hos os. Vi bygger uden om træer, og hvis det er nødvendigt at fjerne et træ, så planter vi to nye.



Årlig leje

Vi tilbyder fleksible lejemål. Det vil sige, at vi kontinuerligt hjælper med at matche jeres behov, uanset om I skal bruge mere eller mindre plads i jeres lejemål.

Pris for lokaler

Kontor:

Årlig leje fra DKK 1.350 pr. m² ex. moms, forbrug og drift *

Årligt driftforbrug

Aconto DKK 347 pr. m² *

Årligt varmeforbrug:

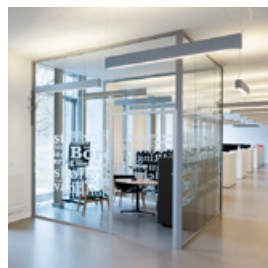
Aconto DKK 153 pr. m² *

* 2024 priser. Vi tager forbehold for prisændringer, tastefejl samt eventuel udlejning.



Bruttoareal:
662 m²

- Kontor/mødelokale
- Teknik
- Logistik
- Fælles



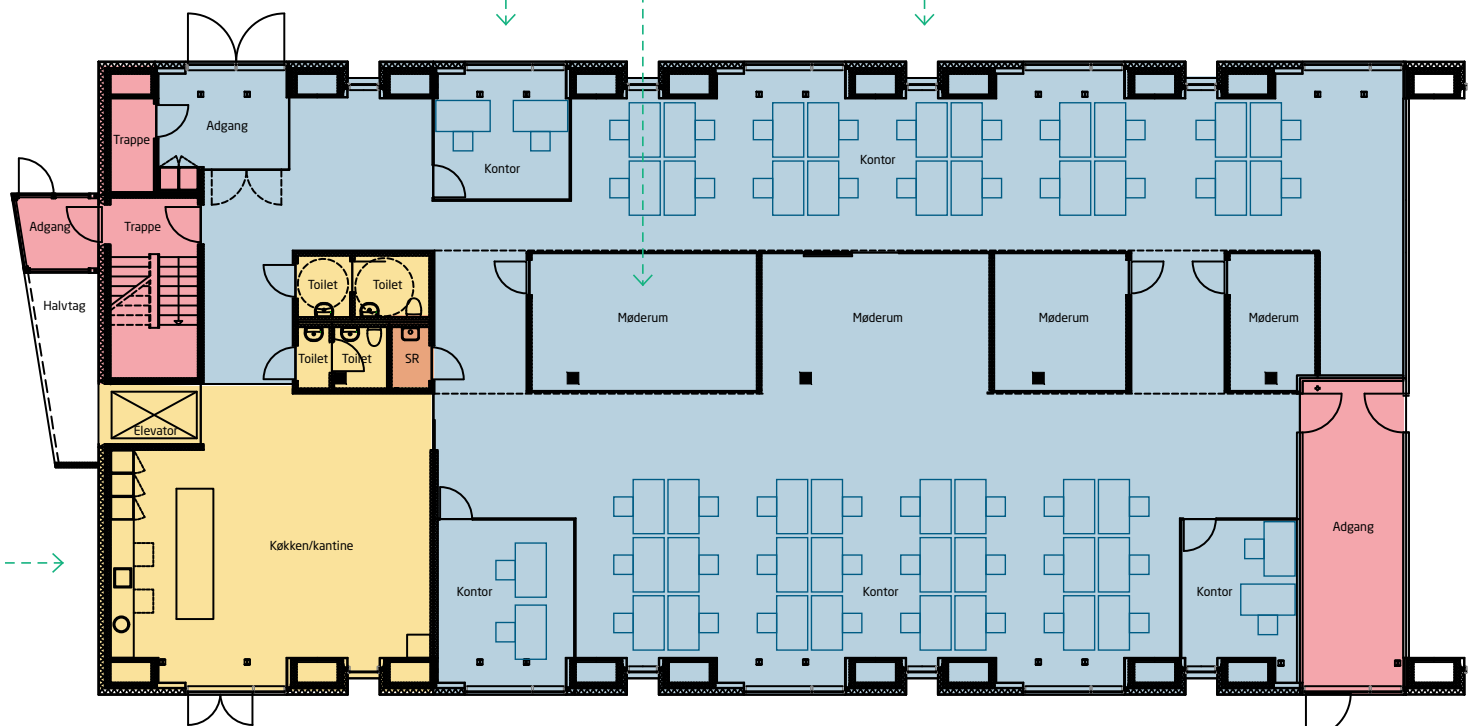
Gode kontor- og møderum der enten er semi-åbne eller lukkede med glasvægge.



Lyse, indbydende arbejdspladser i storrumskontorer langs begge facader.



Køkkenet er et naturligt samlingssted. Der er mulighed for opsætte projektor og storskærm på den ene væg.



Stueplan

Danmarks største life-science klynge

Kun 30 minutters kørsel fra København

Flyt ind blandt Danmarks førende deep tech-virksomheder. DTU Science Park skaber de optimale vækstbetingelser for virksomheder inden for biotech, pharma, clean-tech og robotteknologi.

DTU Science Park

- Mere end 5.000 medarbejdere møder på arbejde her hver dag
- Samarbejdsmuligheder med over 315 virksomheder i DTU Science Park
- Let adgang til motorvejen
- Direkte busforbindelser mellem DTU Science Park og Nørreport station i København
- 100 hektar af smukke, grønne omgivelser
- Internationale skoler, børnehaver og vuggestuer – 5 km
- København centrum – 24 km
- Københavns Lufthavn – 45 km

Mød dine fremtidige naboer

Når I flytter ind i DTU Science Park, får I blandt andre disse virksomheder som nabo:

MEDTRACE

novonosis

EVAION

VISIO PHARM

bioner

ALK
ABELLÓ

-mAbs
Therapeutics, Inc.

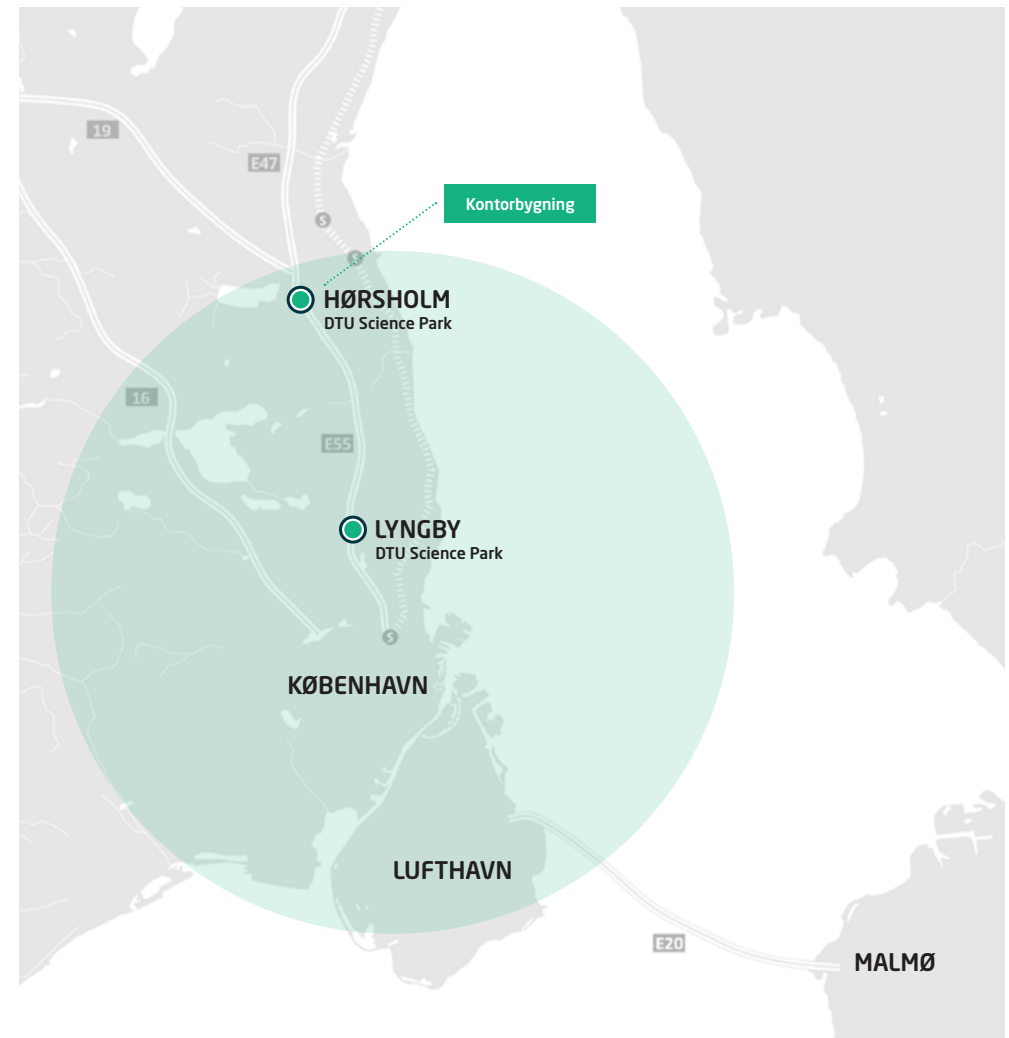
FMC
An Agricultural Sciences Company

EXPRESION[®]
BIOTECH

FORCE
TECHNOLOGY

DFM
Danmarks Nationale Metrologiinstitut

DHI
Danmarks Institut for Miljøundersøgelser



2025

Vi har en ambition om at blive Danmarks første erhvervsområde, der bliver certificeret efter DGNB-certificeret bæredygtighedsstandard i 2025

Bæredygtige tiltag i DTU Science Park

DGNB Guld-certificering i 2025

Vi arbejder på, at DTU Science Park i Hørsholm bliver Danmarks første erhvervsområde med en DGNB guld-certificering i 2025.

DGNB er en ambitiøs og velanset certificering, der indebærer en måling af mere end 400 forskellige bæredygtighedsparametre såsom biodiversitet, ressourcekredsløb, energioptimering, mobilitetsinfrastruktur og meget mere. Hvor det er nødvendigt, igangsætter vi projekter, for at vi når guldniveauet inden for DGNB.

For at lykkes inddrager og samarbejder DTU Science Park med sine kunder og gør en ihærdig indsats for at inspirere til arbejdet med bæredygtighed..

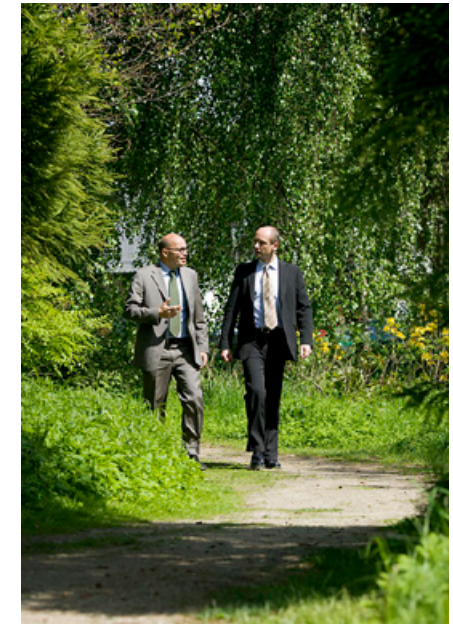
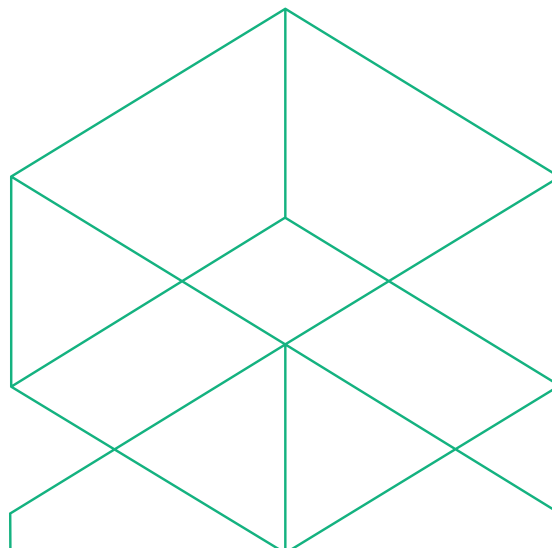
Som Danmarks førende deep tech-community vil vi være med til at tage et samfundsansvar og gøre en forskel for mennesker og miljø.



Eksempler på vores indsatsområder

For at nå vores målsætning om at blive Danmarks første erhvervsområde med en DGNB guld-certificering har vi nedfældet en række strategiske indsatsområder, der blandt andet inkluderer:

- Mobilitet
- Biodiversitet
- Ressourcekredsløb
- Interaktion i byrummet
- Klimasikring



Bliv en del af Danmarks førende udviklingsmiljø

Når I flytter ind i DTU Science Park bliver I en del af noget mere end bare bygninger. Med lokationer på DTU campus i Lyngby og i Danmarks største biotekkklynge i Hørsholm får I unik adgang til et stærkt og innovativt deep tech community, hvor I får mulighed for at skabe værdifulde relationer for jeres virksomhed.

Vi skaber rum og aktiviteter for, at virksomheder kan udvikle og vækste i samspil med hinanden. Vores community består af fire grundpiller, som I får gratis adgang til som virksomhed i DTU Science Park.

De fire grundpiller er: De fysiske rammer, Sociale aktiviteter, Faglige arrangementer og Unik adgang. De følgende afsnit giver jer et større indblik i, hvad grundpillerne dækker over.

Der er en helt særlig ånd i området. Der udveksles utrolig meget viden og information gennem det stærke community, der er i DTU Science Park.

Anne Schwartz

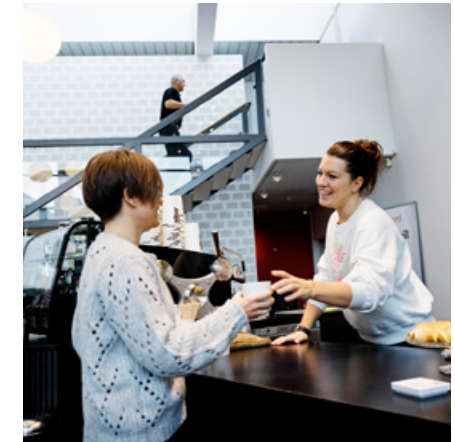
Vice President for Product Supply Site DK, ALK

De fysiske rammer

Vi har sørget for, at I har de fysiske rammer, I skal bruge, for at kunne udvikle, drive og vækste jeres deep tech-virksomhed. Her skal I ikke bekymre jer om andet end netop dét, I er bedst til: innovation og udvikling. Vi tager os af alt det praktiske.

Vi sørger blandt andet for:

- En smuk grøn og biodynamisk park lige uden for vinduet – ideel til walk & talks
- Reception, der byder jeres gæster velkommen
- Indbydende og varierende frokostordning
- Eksklusiv kaffebar
- Vedligeholdelse af jeres bygning
- Gratis parkeringspladser med ladestander til el-biler
- Lyse og moderne mødelokaler med AV-udstyr



Faglige arrangementer

Som Danmarks førende community inden for deep tech ved vi præcis, hvor skoen trykker – uanset størrelsen på jeres virksomhed. Derfor tilbyder vi eksklusive faglige arrangementer, der både støtter og styrker jeres virksomheds udvikling. I får blandt andet adgang til professionel rådgivning og specialiseret sparring, som hjælper jeres virksomhed hurtigere, nemmere og mere omkostningseffektivt på markedet.

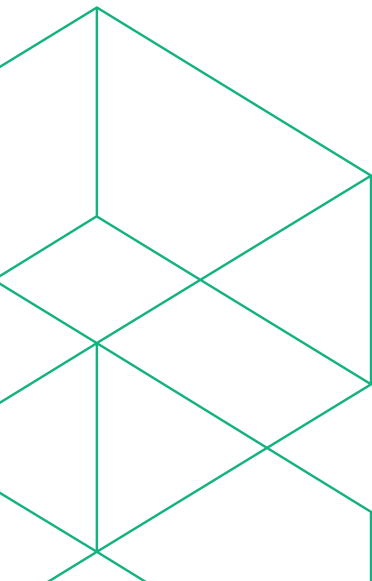
Her er et udpluk af vores faglige aktiviteter:

Morgenmøder

Hver måned mødes virksomhederne i DTU Science Park til morgenmøder. Vi kalder dem Coffee & Connect. Her bliver relevante deep tech-emner taget op. Alle medarbejdere er mere end velkomne til at deltage. Til hvert arrangement bliver der serveret morgenmad og kaffe – helt gratis.

Fundingbasar

Hvert år afholder DTU Science Park Fundingbasaren. Her bliver der dannet et overblik over de mange fundingmuligheder i Danmark. På dagen mødes flere hundrede startups og op mod 20 fonde og investorer. Til dette event smager investorer, rådgivere og fonde deres egen medicin, da de får 2 minutter til at sælge deres tilbud. Er I på udkig efter funding, er dette eventet at møde op til.



Sociale aktiviteter

I DTU Science Park ved vi, at et stærkt netværk er alfa og omega. Derfor er det en høj prioritet hos os at fremme relationer på tværs af de 312 spændende virksomheder, der bor i DTU Science Park, gennem sociale aktiviteter. Vi afholder blandt andet en lang række sociale events i årets løb, hvor I er garanteret at stifte spændende bekendtskaber, samtidigt med, at I har det sjovt.

Vores sociale aktiviteter har hjulpet mange virksomheder med at få opbygget værdifulde relationer gennem årene, og i dag er der hele 65% af vores virksomheder, der samarbejder på kryds og tværs i DTU Science Park.

Her er et udpluk af de sociale aktiviteter vi afholder:

Sportsfestival

Hvert år bliver virksomhederne i DTU Science Park inviteret til kollegahygge, god mad og musik i DTU Science Parks smukke omgivelser. Til den årlige sportsfestival mødes over 1.000 deltagere fra virksomhederne i DTU Science Park til sjove lege og sportsdiscipliner.

Fredagsbar

Mød jeres nabo til øl eller kaffe, når vi afholder fredagsbar første fredag i måneden. Her vil der være rig mulighed for at stifte nye og spændende bekendtskaber.



Unik adgang

Når I bor i DTU Science Park, vil I ikke bare være geografisk placeret i Danmarks største life science-klynge. I vil også befinde jer i centrum for den nyeste forskning og viden inden for deep tech. Med andre ord åbnes nye døre gennem vores community.

I får blandt andet lettere adgang til:

- Talentfulde studerende
- Investorer
- Mentorer
- Peers og alumnis
- Internationale partnere

Hos os kan I være sikre på, at I får adgang til al den viden, sparring og netværk, som jeres virksomhed har brug for.

Ekklusiv adgang til vores mentorprogram, DeepTech Mentoring

Ønsker I en genvej til værdifuld viden, sparring og netværk?

I DeepTech Mentoring matcher vi jeres virksomhed med et skræddersyet team af mentorer, som vil arbejde specifikt med jer og jeres virksomhed.

Et team af mentorer - kun til jer

Det, der gør vores mentorprogram specielt, er konceptet med at implementere et team af mentorer, der er skræddersyet til jeres behov. I bliver matchet med tre mentorer med forskellige profiler og kompetencer. På denne måde vil alle aspekter af jeres virksomheds vækstmuligheder blive plejet. Alle tre mentorer deltager under møderne, hvilket gør mentormøderne dynamiske, innovative og yderst frugtbare for jer.

Hvem er mentorerne?

Mere end 100 brancherelevante og erfarne mentorer er en del af DeepTech Mentoring. Vi har en god blanding af serieiværksættere, CEO'er, bestyrelsesmedlemmer, business angels, brancheeksperter og meget mere. Udover at de kommer med deres uvurderlige erfaring, deltager alle mentorer i skræddersyet mentoruddannelse og er certificeret som mentorer i DTU Science Park. Alle mentorer er håndplukkede og arbejder frivilligt.

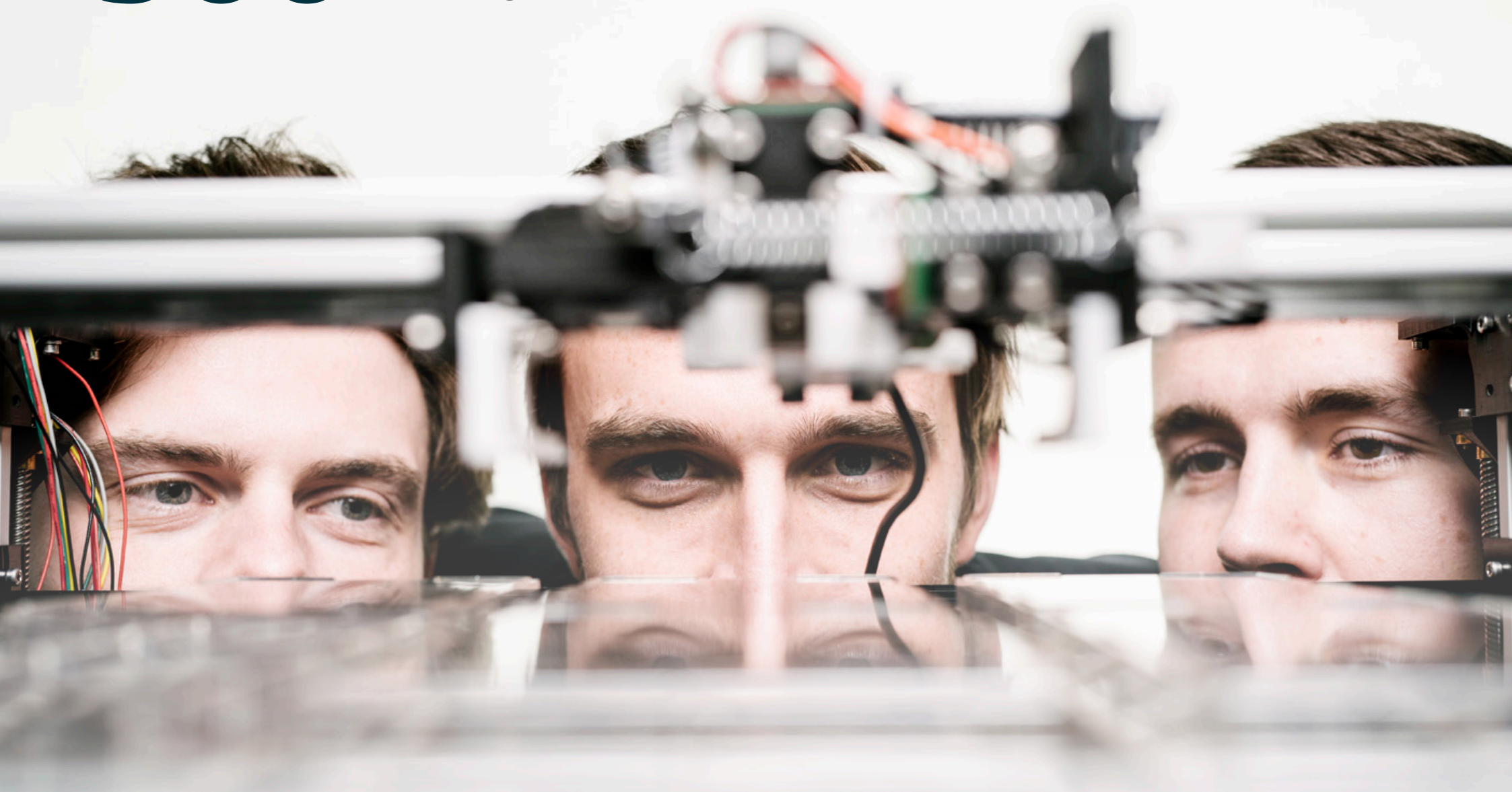


Med mentorenes hjælp har vi nu fået struktur på organisationen, og vi er vokset 60 % på halvandet år. Den sparring, jeg har fået, har været en enorm hjælp.

Christian Mammen
CEO, JJ X-Ray

900

MIO DKK hentede
DTU Science Park-virksomheder
i funding i 2023



Kantiner

Frokosten er vores daglige pause, hvor medarbejdere fra forskellige afdelinger samles for at netværke og få energi ved at spise et sundt og nærende måltid. Kantine leverer sunde og lækre måltider til medarbejderne og bestræber sig på at være en integreret del af virksomhedens fællesskab.

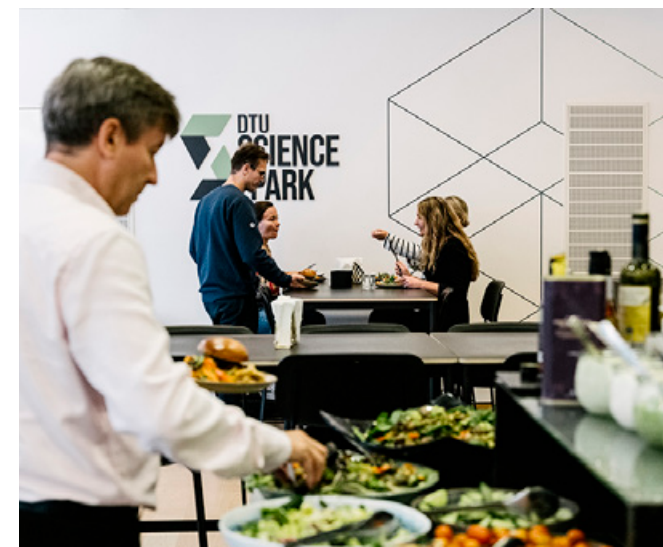
Med DTU Science Parks kantine behøver I ikke bekymre jer om den daglige frokost. Vi sørger for, at jeres medarbejdere får serveret lækre og varierede måltider hver dag og med et bæredygtigt og grønt aftryk i alt fra serveringen af maden til valg af leverandører. I øjeblikket har vores kantiner bronzeversionen af det Danske Økologiske Køkkenmærke, som er jeres garanti for, at 30-60 procent af den mad, der serveres, er økologisk. Vi arbejder på at opgradere til den sølvfarvede version, som kræver, at 60-90 procent af maden skal være økologisk.

Forplejning

Vi sørger for forplejning til jeres møder og arrangementer. Ikke to møder er ens, og derfor tilbyder vi et fleksibelt catering- koncept, der uden tvivl vil imponere jeres gæster. Hele dagen tilbyder vores kokke forplejning til møder, der passer til netop jeres møde eller arrangement. Det kan være energiforstærkende snacks, morgenmad eller eftermiddagens kage og kaffe.

Frugtlevering

Med en frugtkasse får I et udvalg af frisk, sæsonbestemt og økologisk frugt og grønt. Vi sørger for alt det praktiske med til at bestille og levere frugtkasserne til de rette afdelinger.



Receptioner

Book hurtigt og let mødelokaler

Vi tilbyder et smart og enkelt bookingsystem, som sikrer en smidig arbejdsgang på arbejdspladsen. Fokus skal være på jeres virksomheds kerneopgaver og ikke på at finde og administrere mødelokaler. Vores bookingsystem giver alle medarbejdere en hurtig og nem oversigt over bookede og ledige mødelokaler. Mødelokalerne kan bookes direkte gennem systemet eller direkte på skærme uden for mødelokalet.

Adgangsstyring

Jeres adgangskort sikrer, at jeres medarbejdere på en sikker og nem måde får adgang til en bygning eller visse dele af en bygning. Vi installerer kortadgangslæsere på jeres bygning eller i områder, hvor begrænset adgang er nødvendig. Vi sørger for løbende vedligeholdelse af systemet, og vores receptionister har en procedure for udstedelse af kort til nye medarbejdere samt fratagelse af adgang for forhenværende medarbejdere.



Receptionsservice

Receptionisten er virksomhedens ansigt og ofte den første person, gæster, kunder, medarbejdere og andre interessenter interagerer med. Derfor er receptionisten en yderst vigtig virksomhedsrepræsentant.

Vi leverer receptionsservice, hvilket betyder, at I kan være sikre på, at professionelle og servicemindede receptionister tager imod jeres gæster. Derudover distribuerer de breve og pakker og er utroligt servicemindede.

Få en rundvisning i DTU Science Park - og en uforpligtende snak

Er I blevet nysgerrige?

Så book en uforpligtende rundtur i DTU Science Park med Sine Gammelgaard-Schmidt eller Søren Husby. Vi har mere end 20 års erfaring fra ejendomsbranchen og er specialiseret i at rådgive højteknologiske virksomheder.



Sine Gammelgaard-Schmidt
Managing Head of Lettings
sgs@dtusciencepark.dk
T: +45 2225 7300



Søren Husby
Head of Lettings
sh@dtusciencepark.dk
T: +45 2926 1222

DTU Science Park vil være Danmarks førende bæredygtige forskerpark

I DTU Science Park fokuserer vi målrettet på at træffe bæredygtige valg.

Vi arbejder på at blive Danmarks første erhvervsområde, der bliver DGNB Guld certificeret i 2025. Det betyder, at vi i de kommende år skal måles og omstille til bæredygtige løsninger på over 170 indikatorer såsom biodiversitet, ressourcekredsløb (affaldssortering), energioptimering og meget andet. For at lykkes med det vil vi samarbejde med virksomhederne i DTU Science Park og ikke mindst inspirere til at arbejde med bæredygtighed.



DTU Science Park a/s

Agern Allé 5A
2970 Hørsholm
dtusciencepark.dk