

Nybygget laboratoriehus

Moderne, DGNB-guldcertificeret byggeri

Genvej, 2970 Hørsholm



Vi har en ambition om at blive
Danmarks første erhvervsområde,
der bliver DGNB-guldcertificeret.

Nyt, moderne og DGNB-guldcertificeret laboratoriehus

DTU Science Park er en af Europas største deep tech-klynger. Her er forskere, iværksættere, mentorer og investorer samlet ét sted – og det giver unikke muligheder.

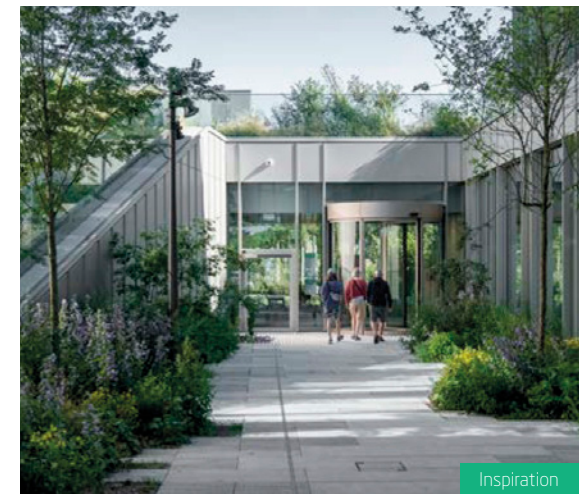
Vi er i gang med at opføre et nyt laboratorie flerbrugerhus, tegnet af Vilhelm Lauritzen Arkitekter, som får en central placering i DTU Science Park i Hørsholm. Bygningen forventes at stå klar til indflytning ultimo 2027.

Det bliver en inspirerende arbejdsplads midt i den gamle arboretsskov, hvor udsyn til de store gamle træer og en variation af mødesteder, oplevelser og funktioner i det nærliggende landskab skaber grundlaget for et sundt og inspirerende arbejdsmiljø med naturen helt tæt på.

Projektet opføres som to længehuse, forbundet af en lavere mellembygning med lounge og køkken. Der er fokus på fleksible planløsninger, og indretningen bliver en kombination af kontor- og laboratoriearealer, så huset kan tilpasses forskellige behov.

Det får I:

- Nybygget DGNB-guldcertificeret laboratoriehus.
- Flotte lyse kontorer, laboratorier og mødelokaler i internationalt udviklingsmiljø.
- Optimale flows for materialer, liquid waste og solid waste.
- Skræddersyet indretning tilpasset til jeres behov.
- Moderne og højteknologisk forskning midt i smukke skovomgivelser.
- Stort køkken og lounge i stueplan og tekøkkener på etagerne.
- Fælles kantine og Ricco's Kaffebar kun 2 min gang væk.
- Gratis parkering og adgang til mobility hub med el-køretøjer.



Arkitektur & indretning

Nærheden til naturen, udsigten og den direkte adgang til de smukke omgivelser omkring det nye flerbrugerhus skaber den overordnede ramme for en attraktiv og bæredygtig arbejdsplads.

Ankomstområdet og kantinen er placeret i mellembygningen i stueplan i niveau med det omkringliggende nærmiljø og giver gode muligheder for møder og sociale sammenkomster.

Laboratorier og kontorer er indrettet som selvstændige enheder. De forbindes af centralt placerede rum i bygningens midterzone, som understøtter funktioner uden behov for dagslys, blandt andet udstyrstunge laboratorier.

Under opførelsen af laboratoriet får I som virksomhed mulighed for medbestemmelse, så laboratorierne kan specialdesignes præcist efter jeres behov.

DTU Science Park tilbyder et fleksibelt lejemål med mulighed for at op- og nedskalere. Samtidigt er der også en helt unik stemning med et økosystem af ligesindede entreprenører og adgang til spændende og relevante programmer.

Martin Stenfeldt

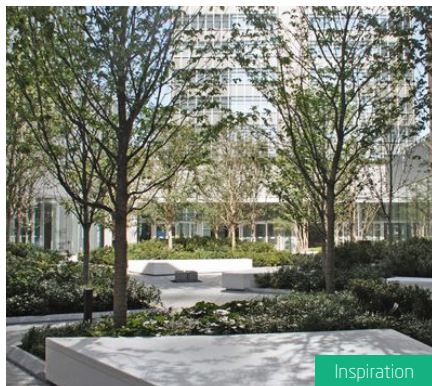
Founder, MedTrace Pharma A/S



Visualisering



Visualisering



Inspiration



Inspiration

Omgivelser og parkering

Beliggenhed

Det nye laboratoriehuse bliver opført i et tidligere arboret-område fra 1962. Området er kendetegnet ved at have en stor variation af arter og et veludviklet økosystem med høj biodiversitet. Bygningen indpasser sig i den eksisterende beplantning og kommer til at ligge i udkanten af skoven. Ejendommen ligger kun 1 km fra Helsingør Motorvejen.

DGNB-guldcertificeret bygning

DTU Science Park arbejder på at blive Danmarks første erhvervsområde, der er DGNB-guldcertificeret. DGNB er et kvalitetsstempel på et områdes eller en bygnings bæredygtighed. Det nye laboratoriehuse opføres i henhold til DGNB 2023 kravene til et guldcertificeret byggeri.

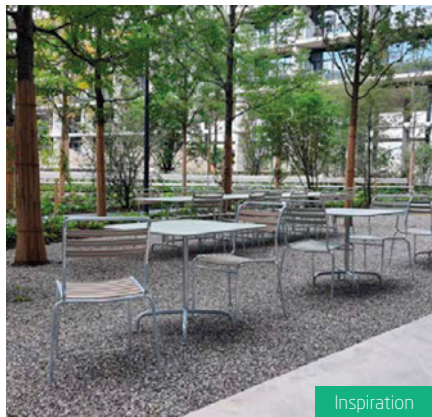
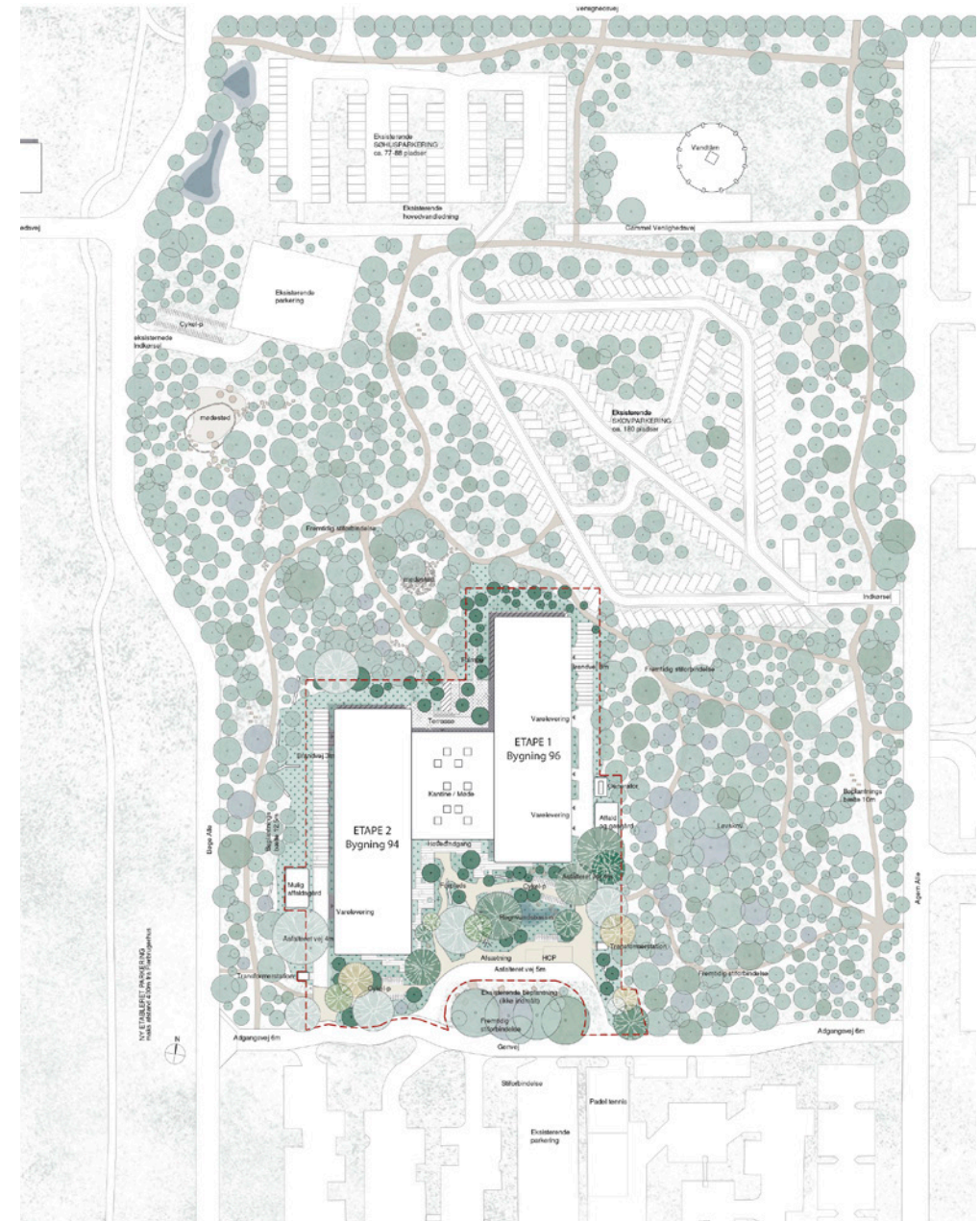


Parkering

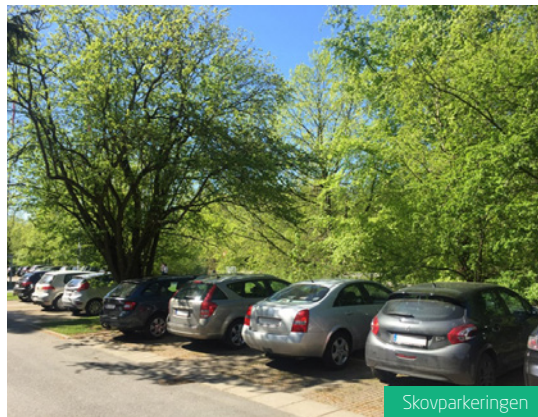
Der er gode parkeringsfaciliteter både nord og syd for grunden, der gør det nemt at parkere tæt ved laboratoriebygningen. Derudover etableres der stier fra den nærliggende skovparkering.

Skovterrassen

Der bliver anlagt en skovterrasse på bygningens nordside der er tilgængelig direkte fra kantinen og giver et flot udsyn til skoven.



Inspiration



Skovparkeringen

Pris for lejemål

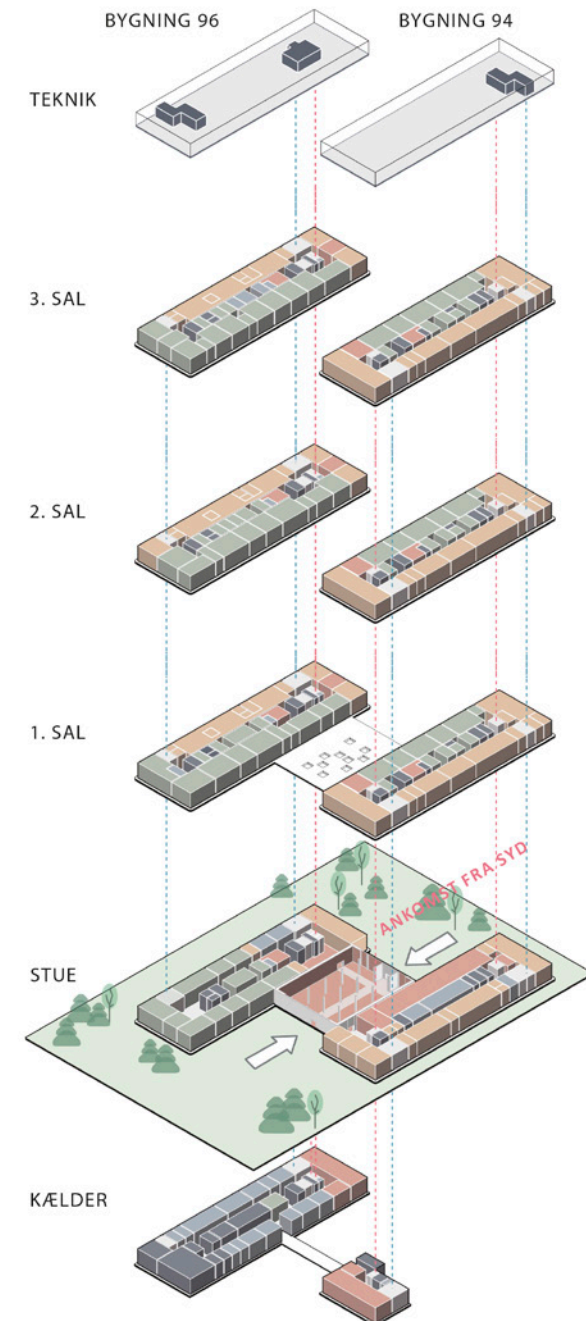
Vi tilbyder fleksible lejemål. Det vil sige, at vi kontinuerligt hjælper med at matche jeres behov, uanset om I skal bruge mere eller mindre plads i jeres lejemål.

Bruttoareal: 96 – 7.502 m²

Årlig leje:

- Kontor: DKK 1.620 pr. m² *
- Laboratorie: DKK 3.900 pr. m² *
- Lager: DKK 975 pr. m²

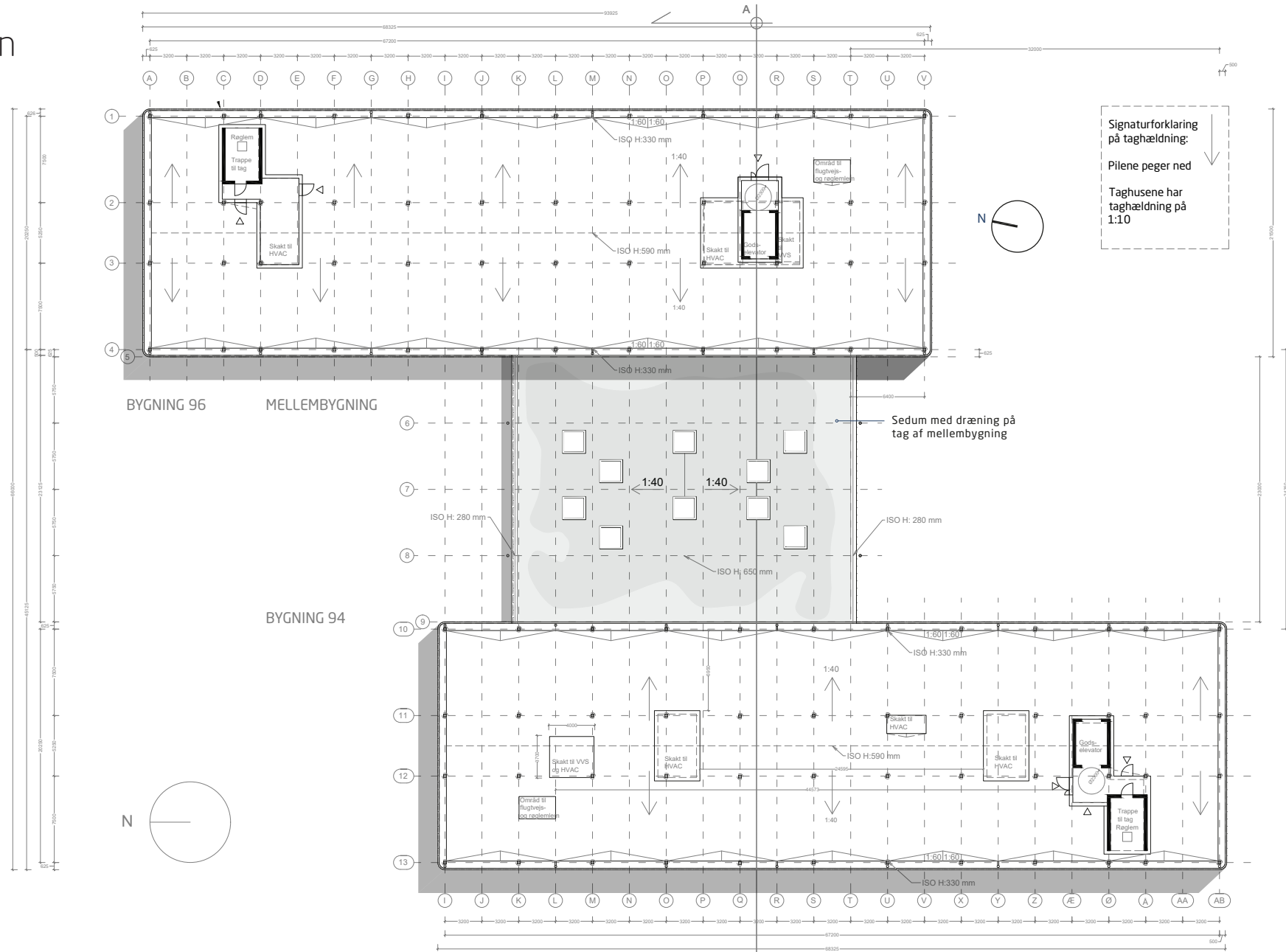
* 2026 priser. Forbehold for prisændringer, tastefejl samt eventuel udlejning. Alle priser er eksklusive internet, forbrug, drift og moms.



Eksempel: Stueplan



Tagplan



Faciliteter i DTU Science Park



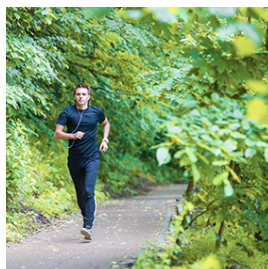
Moderne kontorer og laboratorier.



Adgang til køkken i bygningen og fælles kantine i nabobygningen.



Grønne Walk n' Talk stier bl.a. i Malus-samlingen.



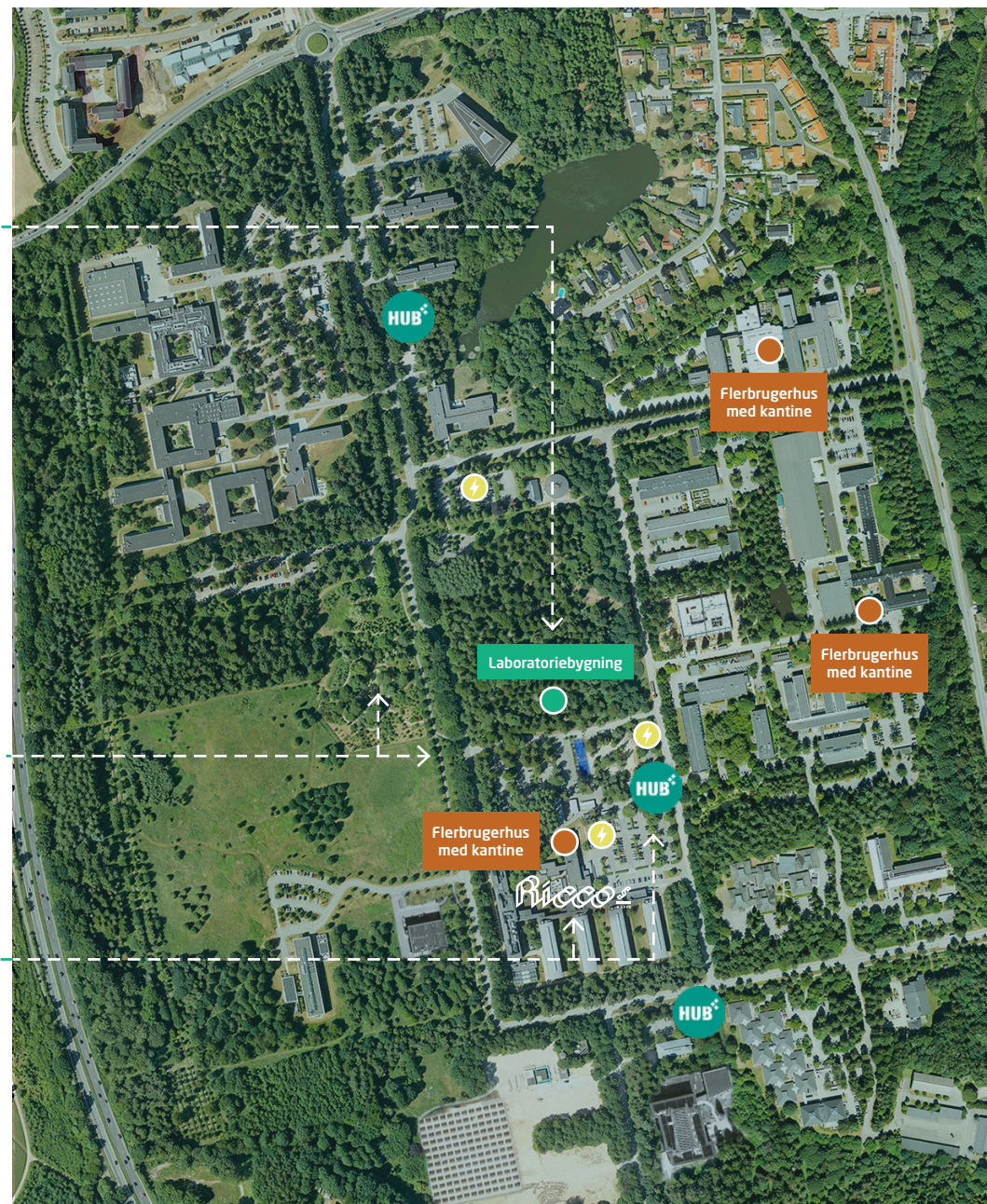
Der er gode løbe- og gåruter i området.



Ricco's Kaffebær ligger kun 2 minutters gang væk.



Tæt på mobilitetshub med delekrøretøjer og el-ladere.



Services og faciliteter - vi klarer alt det praktiske

Få overblik over mulighederne i DTU Science Park



Kantine



Frugtordning



Ricco's Kaffebar



Kaffe-/tekøkkener



Bemandet reception



Mødelokaler
og lounge



Auditorium
og lounge



Internet



Printerrum



DGNB-certificeret
område



Grønt rekreativt
område



Værksteder



Bordtennis og
bordfodbold



Bad og
omklædning



Massageordning



Parkering og
el-ladere



ESG-data



Mobilitetshub



Offentlig transport



Drift- og
håndværkerservice



Rengøring



Vinduespolering



Børnehave og
vuggestue

We create the space for
deep tech innovation



315

Bliv en del af et tech- og udviklingsmiljø
sammen med 315 andre videnstunge
virksomheder



Danmarks største deep tech-klynge

Kun 30 minutters kørsel fra København

Flyt ind blandt Danmarks førende deep tech-virksomheder. DTU Science Park skaber de optimale vækstbetingelser for virksomheder inden for biotech, pharma, clean-tech og robotteknologi.

DTU Science Park i Hørsholm

- Mere end 5.000 medarbejdere møder på arbejde her hver dag
- Samarbejdsmuligheder med over 315 virksomheder i DTU Science Park
- Let adgang til motorvejen
- Direkte busforbindelser mellem DTU Science Park og Nørreport station i København
- 100 hektar af smukke, grønne omgivelser
- Internationale skoler, børnehaver og vuggestuer – 5 km
- København centrum – 24 km
- Københavns Lufthavn – 35 km

Mød dine fremtidige naboer

Når I flytter ind i DTU Science Park, får I blandt andre disse virksomheder som nabo:

TOPSOE

novonosis

EVAXION

VISIO PHARM*

bioner

ALK
ABELLÓ

-mAbs
Therapeutics, Inc.

MEDTRACE

EXPRES²ION[®]
BIOTECH

FMC
An Agricultural Sciences Company

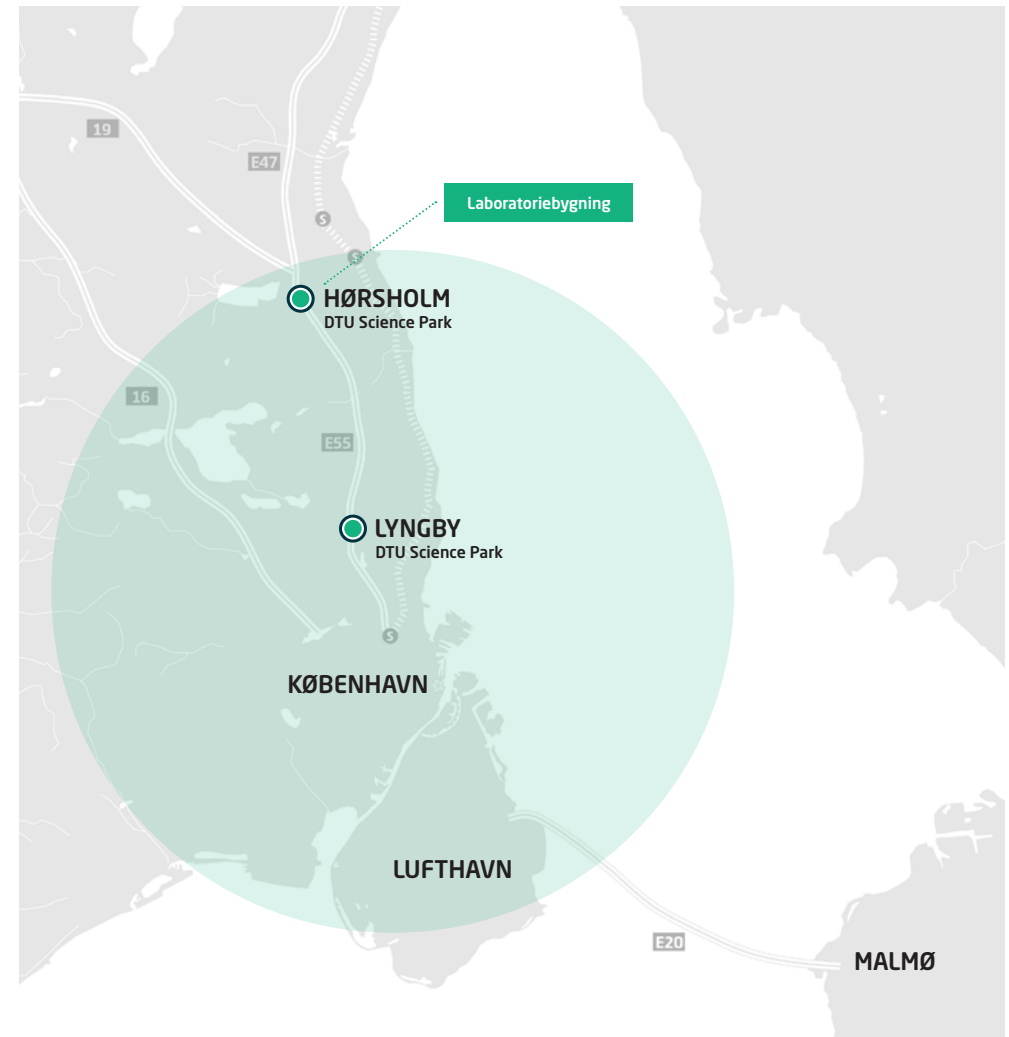
DFM
Danmarks Nationale Metrologiinstitut

oterra

FORCE
TECHNOLOGY

DHI
The expert in WATER ENVIRONMENTS

BAVARIAN NORDIC





2027

DTU Science Park er det første erhvervsområde i Danmark, der har opnået en DGNB plan-certificering i guld. Vi har en ambition om at opnå den endelige DGNB-guldcertificering i 2027.

Bæredygtige tiltag i DTU Science Park

DGNB Gold-certificering i 2027

I 2024 blev DTU Science Park i Hørsholm plancertificeret efter DGNB for erhvervsområder. Vores mål er, at DTU Science Park i Hørsholm bliver Danmarks første erhvervsområde med en DGNB-guldcertificering. En endelig DGNB-guldcertificering har mange afhængigheder, men det er forventet at vi opnår den i 2027.

DGNB er en ambitiøs og velanset certificering, der indebærer en måling af mere end 400 forskellige bæredygtighedsparametre såsom biodiversitet, ressourcekredsløb, energioptimering, mobilitet og meget mere. Vi igangsætter løbende initiativer og projekter, der øger områdets bæredygtighedskvaliteter til gavn for både mennesker og miljø.

For at lykkes inddrager og samarbejder DTU Science Park med sine kunder og gør en ihærdig indsats for at inspirere til arbejdet med bæredygtighed..

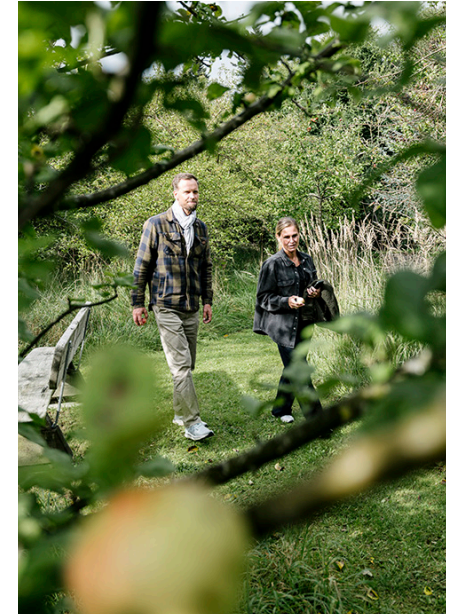
Eksempler på vores indsatsområder

For at nå vores mål har vi nedfældet en række strategiske indsatsområder, der blandt andet inkluderer:

- Mobilitetsløsninger, fx. delebilsordninger
- Øget og variation i biodiversitet
- Fælles affaldsløsning
- Klimasikring
- Social- og professionel interaktion mellem kunder

ESG-data

Virksomheder i parken kan få indsigt i DTU Science Parks klima- og miljøaftryk i vores ESG-rapport og anvende de konkrete data i deres egen rapportering, dokumentation eller i dialog med kunder og investorer.



Et community i verdensklasse

Vi hjælper deep tech-virksomheder med at skalere

Bliv en del af Danmarks førende deep tech-community. Del dagligdagen med +315 andre ambitiøse virksomheder, og få adgang til sparring, netværk samt faglige og sociale events.

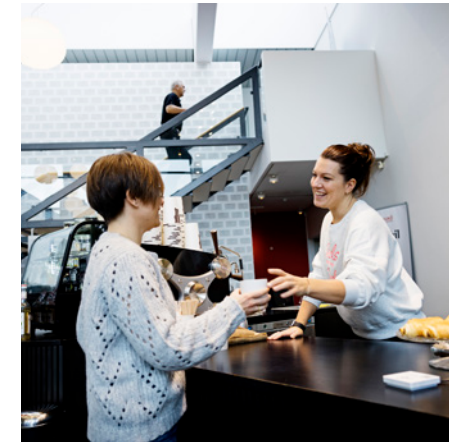
Sådan hjælper vi virksomhederne i parken:

- Personligt møde med vores Customer Engagement Lead for at skræddersy hvilke værditilbud, der passer til jeres virksomhed.
- Mentorteam med uvildige mentorer.
- Facilitere kontakt til DTU-studerende og DTU's økosystem.
- Matchmaking og samarbejde med corporate partnere.
- Hjælp med kapitalrejsning og mulighed for at deltage i investorpitches.
- Netværks- og samarbejdsmuligheder med andre deep tech-virksomheder.
- Invitationer til at deltage i sociale og faglige events/workshops.

➤ *Der er en helt særlig ånd i området. Der udveksles utrolig meget viden og information gennem det stærke community, der er i DTU Science Park.*

Anne Schwartz

Vice President for Product Supply Site DK, ALK



Vi skaber rammerne, så I kan vokse

De fysiske rammer

Vi sørger for, at I har de fysiske rammer, I skal bruge, for at kunne udvikle, drive og vækste jeres virksomhed, blandt andet:

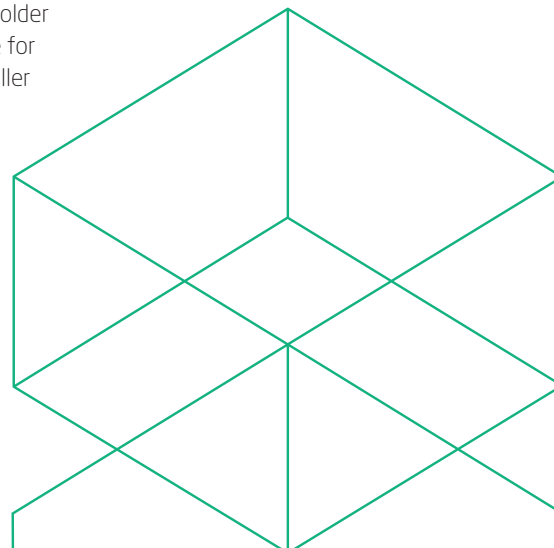
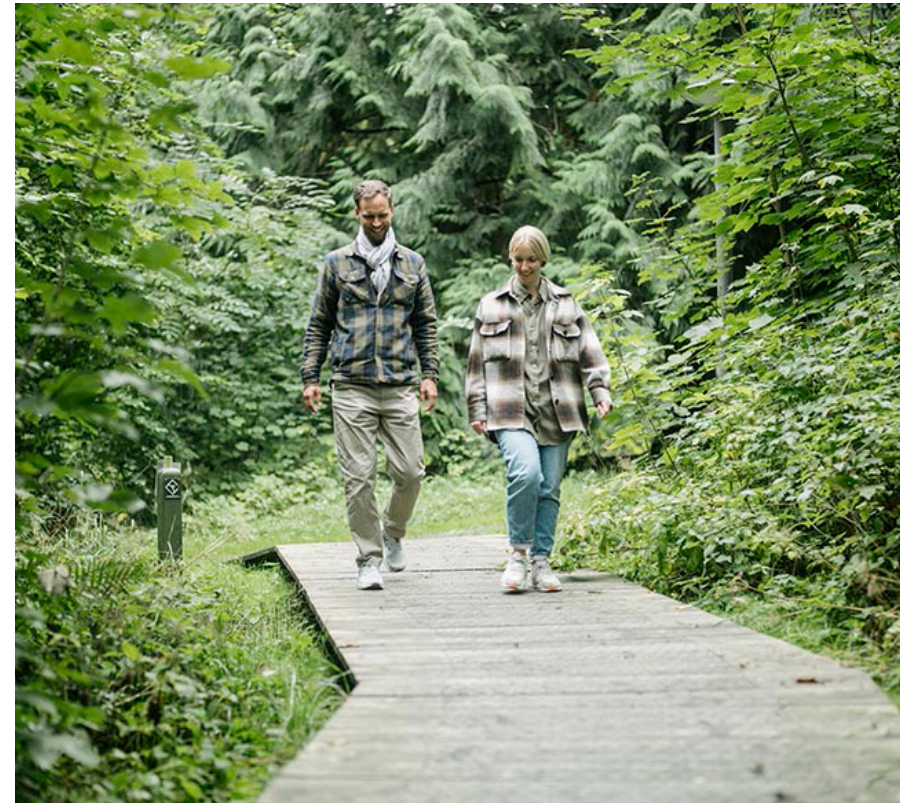
- En smuk, grøn og velholdt park lige uden for vinduet, ideel til walk & talks.
- Bemandet reception, der byder jeres gæster velkommen.
- Indbydende og varierende frokostordning.
- Lækker kaffebar.
- Vedligeholdelse af jeres bygning.
- Gratis parkeringspladser med ladestandere til el-biler.
- Lyse og moderne mødelokaler med AV-udstyr.

Faglige arrangementer

Vi arrangerer spændende faglige arrangementer, der både støtter og styrker jeres virksomheds udvikling og giver rig mulighed for at netværke, møde investorer og få adgang til professionel rådgivning. Blandt andet afholder hvert år Funding Bazaar, som er et pitch event, hvor rollerne er byttet. Her får investorer og fonde hver 2 minutter til at pitch deres værditilbud overfor flere hundrede startups.

Sociale events

Et stærkt netværk er afgørende for gode samarbejder. Derfor afholder vi hvert år en masse sociale events, hvor I kan skabe relationer - og have det sjovt samtidig. Bl.a. afholder vi fredagsbarer, direktørernes julefrokost og cykelture for cykelentusiaster, der arbejder inden for life science- eller biotek.



Få adgang til Danmarks største mentorprogram for deep tech-virksomheder

Kom hurtigere på markedet med DeepTech Mentoring

DeepTech Mentoring er et mentorprogram, hvor virksomhederne i DTU Science Park kan få målrettet sparring på deres aktuelle udfordringer.

Om mentorprogrammet

- I får stillet tre erfarne mentorer til rådighed.
- Et mentorforløb varer seks måneder og inkluderer samtaler med afsæt i netop det, I har behov for sparring på.
- Alle samtaler er 100% fortrolige.
- Mentorerne giver ærlig og uvildig feedback på jeres udfordringer.
- Mentorordningen er gratis for virksomheder, der bor i DTU Science Park.

Et team af mentorer - kun til jer

I bliver matchet med tre mentorer med forskellige profiler og kompetencer, der tager afsæt i netop de udfordringer, I gerne vil have fokus på, fx produktudvikling, patenter, strategi, organisationsudvikling, finansiering og lignende. Gennem samtaler og sparring er mentorerne med til at udvikle jeres virksomhed.

Hvem er mentorerne?

Mentorerne i DeepTech Mentoring er alt fra erfarne eksperter, tidligere CEO's, serieentreprenører, investorer, fagspecialister, forretningsudviklere, produktspecialister, m.fl. Alle mentorerne er certificerede og arbejder frivilligt.

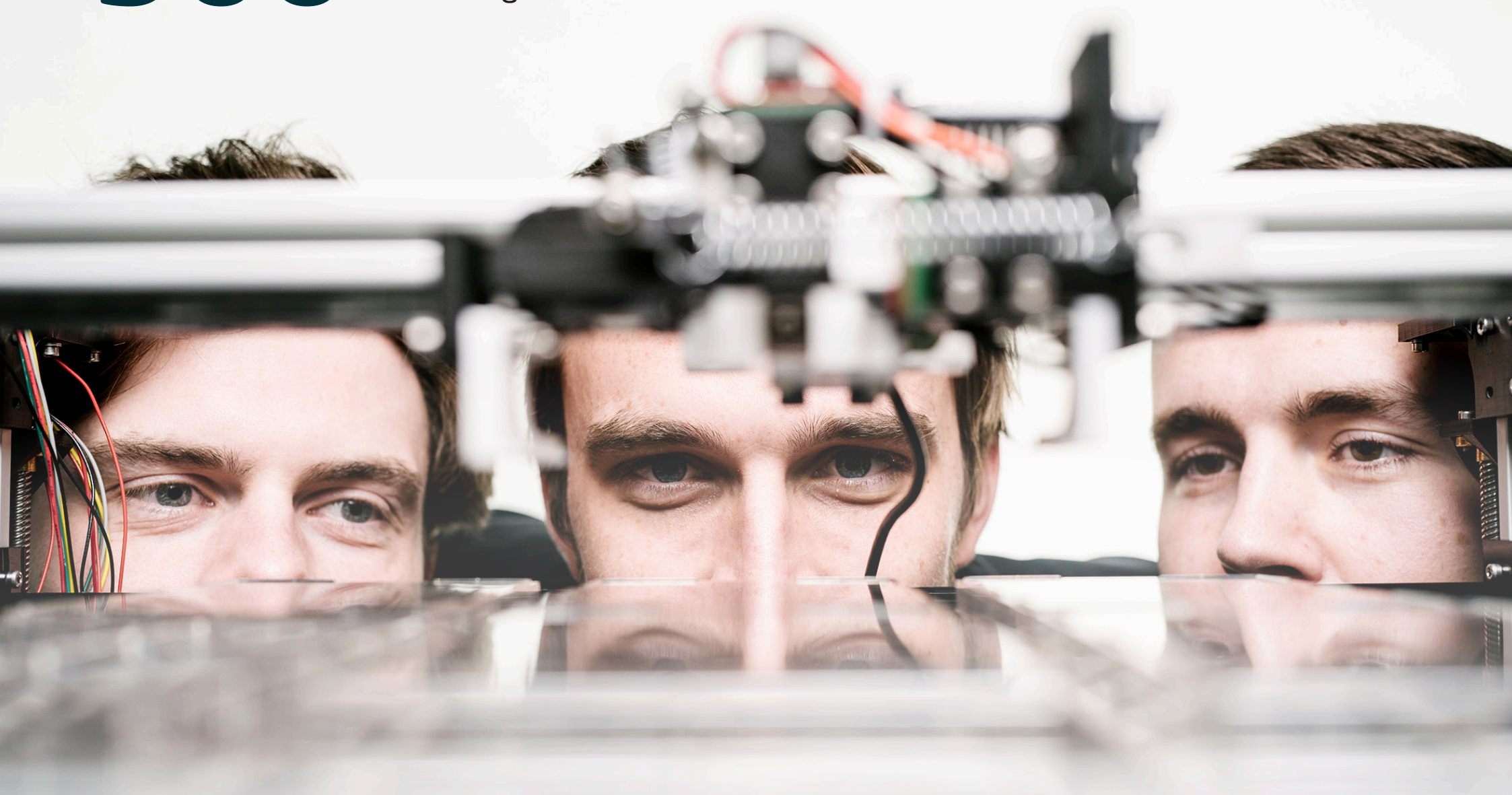


▶ *Med mentorenes hjælp har vi nu fået struktur på organisationen, og vi er vokset 60 % på halvandet år. Den sparring, jeg har fået, har været en enorm hjælp.*

Christian Mammen
CEO, JJ X-Ray

500

MIO DKK hentede
DTU Science Park-virksomheder
i funding i 2024



Receptioner med personlig service

Vi tilbyder receptionsservice i flerbrugerhusene i Lyngby og Hørsholm. Vores dygtige receptionister modtager dine gæster og giver jeres besøgende et godt førstehåndsindtryk af en professionel arbejdsplads. De modtager og sender også gerne pakker for jer.

Frokostordning

Vi har tre kantiner i Hørsholm og en i Lyngby. Her kan I tilmelde jer frokostordningen fra Cheval Blanc Kantiner og nyde en lækker buffet med varm og kold mad, der er tilberedt med fokus på sundhed og økologi.

Mødeforplejning

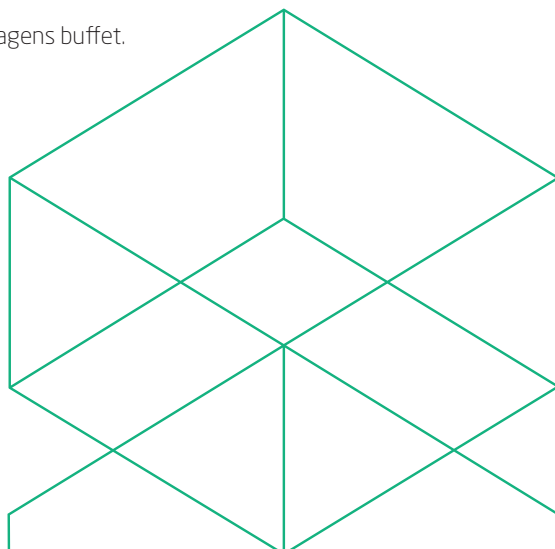
Cheval Blanc Kantiner sørger gerne for forplejning til jeres møder og arrangementer. Det kan være snacks, morgenmad eller eftermiddagskage og kaffe.

Frugtordning

Ønsker I at være med i vores frugtordning får I en frugtkasse med et udvalg af frisk, sæsonbestemt, økologisk frugt. Vi sørger for alt det praktiske med til at bestille og levere frugtkasserne til de rette afdelinger.

Take-away

Det er muligt at hente take-away fra kantinerne fra dagens buffet.



Få en rundvisning i DTU Science Park - og en uforpligtende snak

Er I blevet nysgerrige?

Så book en uforpligtende rundtur i DTU Science Park. Vi har mere end 20 års erfaring fra ejendomsbranchen og er specialiseret i at rådgive højteknologiske virksomheder.



Sine Gammelgaard-Schmidt

Managing Head of Lettings
sgs@dtusciencepark.dk
T: +45 2225 7300



Louise Adolph

Head of Lettings (Lyngby)
T: +45 4273 0999
E: la@dtusciencepark.dk



Camilla Gerstrøm

Head of Lettings (Hørsholm)
cge@dtusciencepark.dk
T: +45 3121 9453



Rikke Bigum

Lettings Manager
rb@dtusciencepark.dk
T: +45 9292 3773