

Kontor på DTU Campus

Stort, rummeligt og midt i innovationsmiljø

Diplomvej 377, stuen rum 001, 2800 Lyngby



DTU Lyngby Campus er det største område i Danmark, der er præcertificeret til DGNB Guld for byområder.

Lyst og lækkert kontor

DTU Science Park er en af Europas største deep tech-klynger. Her er forskere, iværksættere, mentorer og investorer samlet ét sted, og det giver unikke muligheder.

Kontoret ligger i stueetagen og fremstår lyst og indbydende. Der er vinduespartier langs hele den ene side af rummet, der sikrer et behageligt og naturligt lysindfald.

Der er udsigt til et hyggeligt gårdmiljø, der skaber en rolig og behagelig atmosfære. Der er bemandet reception og fælles kantine tæt ved, hvilket giver nem adgang til frokost- og netværksmuligheder i dagligdagen.

Det får I:

- Stort og lys kontorlokale med udsigt til grønt gårdmiljø
- Tekøkken med gratis kaffe/te/kakao og direkte udgang til gården
- Gode mødefaciliteter og auditorium
- Fælles kantine med udgang til gårdhave
- Bemandet reception
- Overdækket cykelparkering
- Fitnessrum
- Gratis parkering

Værksted, lager og laboratorium

Spørg efter muligheder.

Beliggenhed

Lejemålet ligger i DTU Science Park, der er en del af DTU Campus i Lyngby. Kontorerne er placeret i flerbrugerhuse, og der er adgang til fælles kantine og reception. Der er let adgang fra motorvejen.

► *Her er vi på samme rejse, så alle, der arbejder her, forstår os, fordi vi arbejder ud fra samme præmisser. Og det er med til at legitimere os over for kunderne, at vi sidder i et tech- og vidensmiljø.*

Erik Staalby
Direktør, Aqoola



Pris for lejemål

Vi tilbyder fleksible lejemål. Det vil sige, at vi kontinuerligt hjælper med at matche jeres behov, uanset om I skal bruge mere eller mindre plads i jeres lejemål.

Bruttoareal: 230 m²

Totalleje pr. måned inkl. drift og forbrug: DKK 70.012 *

* 2026 priser. Prisen er månedlig husleje inkl. drift og forbrug men ekskl. moms.

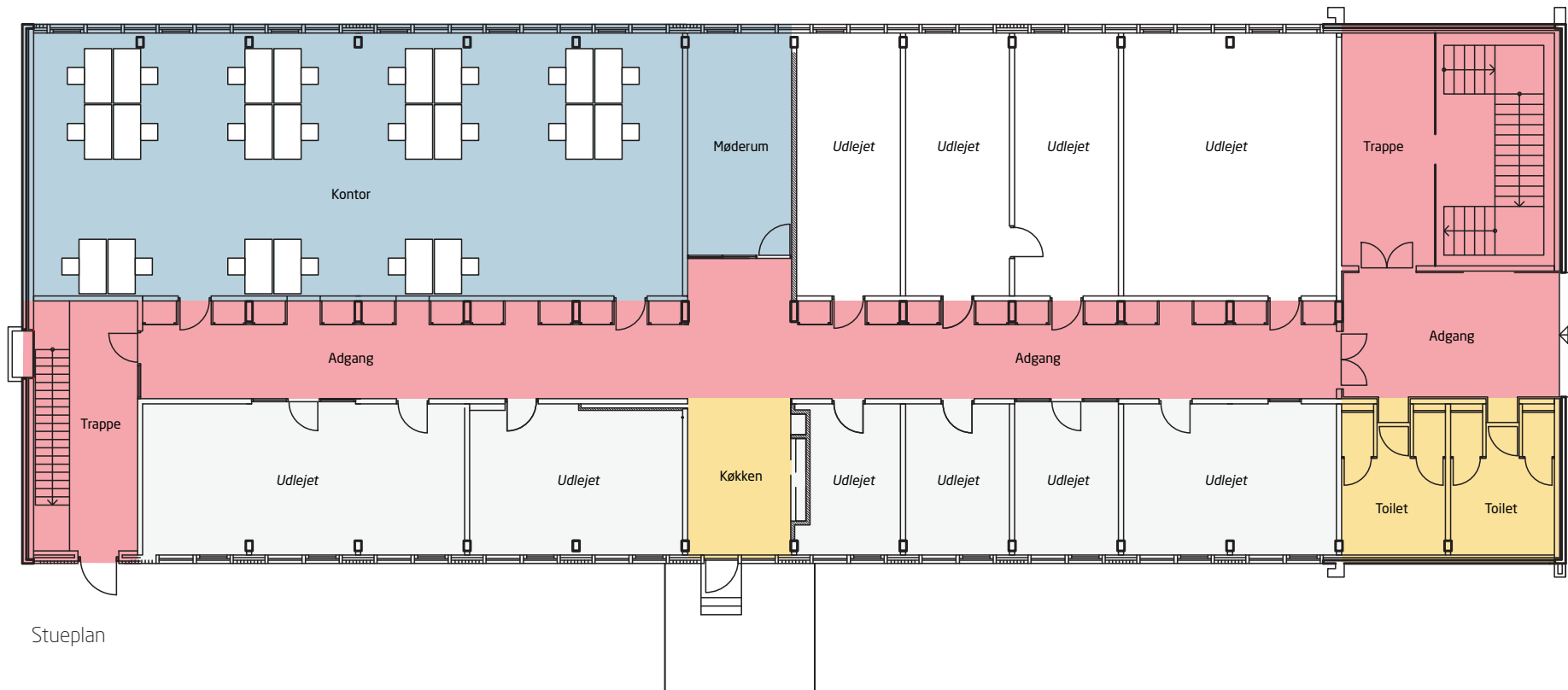
Lejen indeholder husleje, internet, fællesomkostninger, el og vand og varme, fri brug af mødelokaler (undtagen auditorium der kan tilkøbes), reception, post- og pakkehåndtering, porto, kopi og printerrum og kaffe/te/kakao.

Forbehold for prisændringer, tastefejl samt eventuel udlejning.



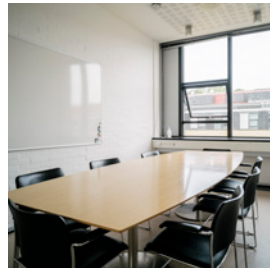
Bruttoareal: 230 m²

- Kontor og mødelokale
- Servicearealer
- Fælles





Stort og rummeligt kontor.



Tekøkken og mødelokale på gangen.



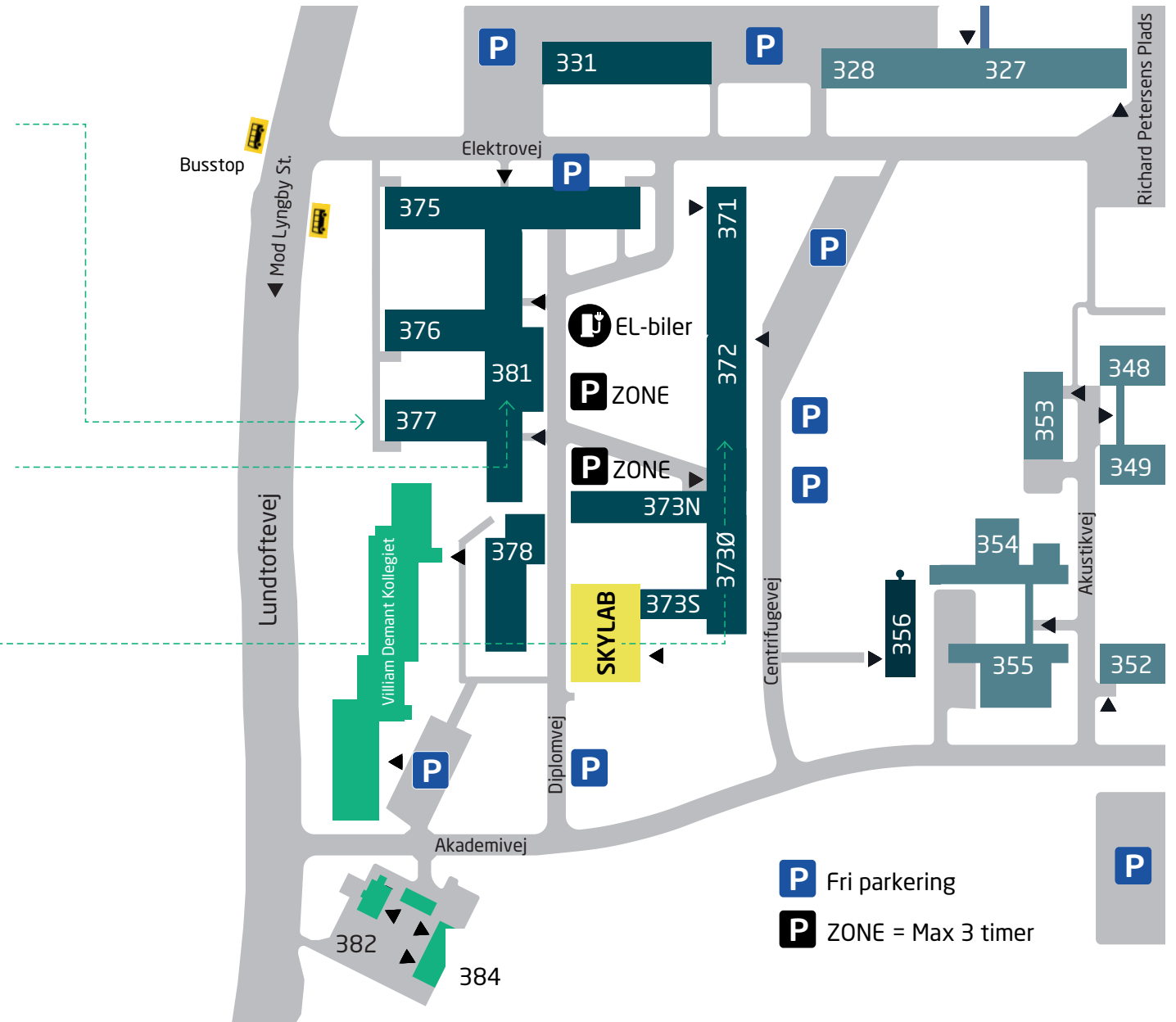
Mulighed for brug af auditorium (tilkøb).



Bemandet reception og fælles kantine.



Masser af opholdssteder både indenfor og udendørs til pauser og uformelle møder.



Services og faciliteter - vi klarer alt det praktiske

Få overblik over mulighederne i DTU Science Park



Kantine



Frugtordning



Ricco's Kaffeebar



Kaffe-/tekøkkener



Bemandet reception



Mødelokaler



Auditorium
og lounge



Internet



Printerrum



DGNB-certificeret
område



Grønt rekreativt
område



Værksteder



Bordtennis og
bordfodbold



Bad og
omklædning



Massageordning



Parkering og
el-ladere



ESG-data



Mobilitetshub



Offentlig transport



Drift- og
håndværkerservice



Rengøring



Vinduespolering



Fitnessrum

We create the space for
deep tech innovation



315

Bliv en del af et tech- og udviklingsmiljø
sammen med 315 andre videnstunge
virksomheder



Danmarks største deep tech-klynge

Kun 20 minutters kørsel fra København

Flyt ind blandt Danmarks førende deep tech-virksomheder. DTU Science Park skaber de optimale vækstbetingelser for virksomheder inden for biotech, pharma, clean-tech og robotteknologi.

DTU Science Park i Lyngby

- Mere end 5.000 medarbejdere møder på arbejde hver dag
- Samarbejdsmuligheder med over 315 virksomheder i DTU Science Park
- Tæt på motorvejen
- Direkte busforbindelser mellem DTU Science Park og Nørreport station i København
- København centrum – 13 km
- Københavns Lufthavn – 37 km

Et stærkt netværk

Når I flytter ind i DTU Science Park bliver disse virksomheder blandt andet en del af dit community:

TOPSOE

novonosis

EVAXION

VISIO PHARM*

bioner

ALK
ABELLÓ

-mAbs
Therapeutics, Inc.

MEDTRACE

EXPRES²ION[®]
BIOTECH

FMC
An Agricultural Sciences Company

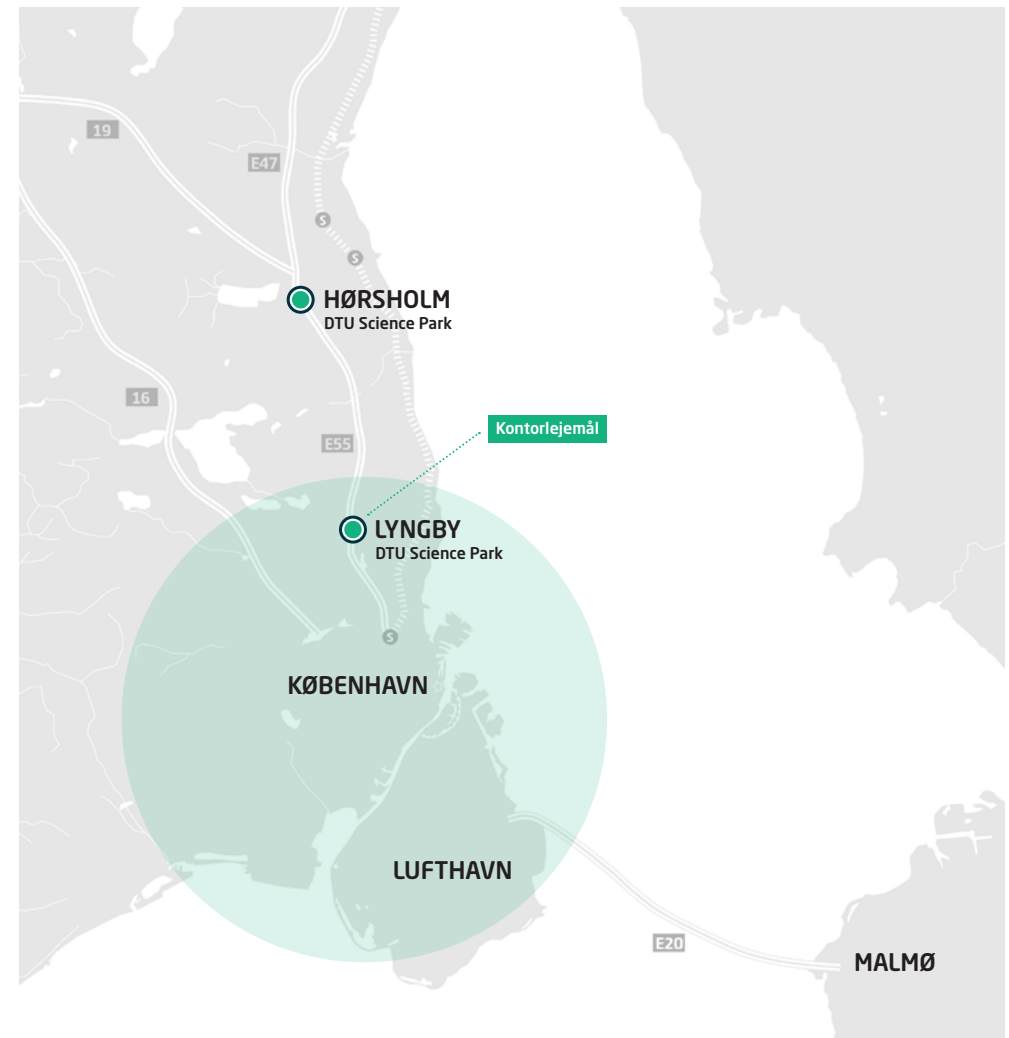
DFM
Danmarks Nationale Metrologiinstitut

oterra

FORCE
TECHNOLOGY

DHI
The expert in WATER ENVIRONMENTS

BAVARIAN NORDIC



Bæredygtige tiltag i DTU Science Park

DGNB Gold-certificering i 2027

I 2026 blev DTU Science Park i Hørsholm Midtvejscertificeret efter DGNB for erhvervsområder. Vores mål er, at DTU Science Park i Hørsholm bliver Danmarks første erhvervsområde med en DGNB-guldcertificering. En endelig DGNB-guldcertificering har mange afhængigheder, men det er forventet at vi opnår den i 2027.

DGNB er en ambitiøs og velanset certificering, der indebærer en måling af mere end 400 forskellige bæredygtighedsparametre såsom biodiversitet, ressourcekredsløb, energioptimering, mobilitet og meget mere. Vi igangsætter løbende initiativer og projekter, der øger områdets bæredygtighedskvaliteter til gavn for både mennesker og miljø.

For at lykkes inddrager og samarbejder DTU Science Park med sine kunder og gør en ihærdig indsats for at inspirere til arbejdet med bæredygtighed..

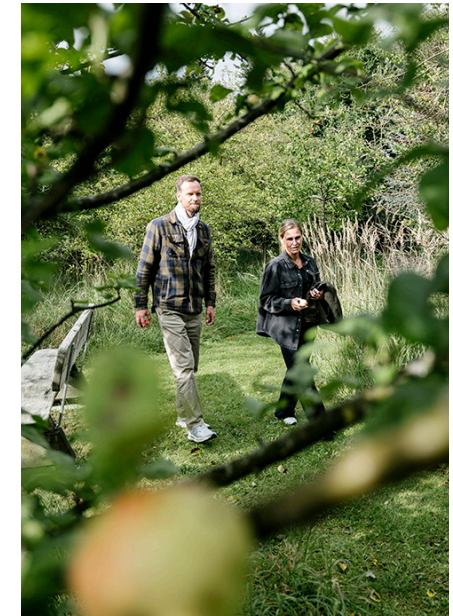
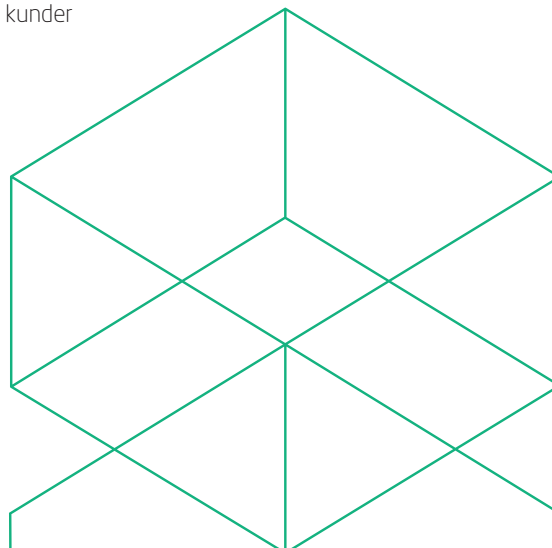
Eksempler på vores indsatsområder

For at nå vores mål har vi nedfældet en række strategiske indsatsområder, der blandt andet inkluderer:

- Mobilitetsløsninger, fx. delebilsordninger
- Øget og variation i biodiversitet
- Fælles affaldsløsning
- Klimasikring
- Social- og professionel interaktion mellem kunder

ESG-data

Virksomheder i parken kan få indsigt i DTU Science Parks klima- og miljøaftryk i vores ESG-rapport og anvende de konkrete data i deres egen rapportering, dokumentation eller i dialog med kunder og investorer.



Et community i verdensklasse

Vi hjælper deep tech-virksomheder med at skalere

Bliv en del af Danmarks førende deep tech-community. Del dagligdagen med +315 andre ambitiøse virksomheder, og få adgang til sparring, netværk samt faglige og sociale events.

Sådan hjælper vi virksomhederne i parken:

- Personligt møde med vores Customer Engagement Lead for at skræddersy hvilke værditilbud, der passer til jeres virksomhed.
- Mentorteam med uvildige mentorer.
- Facilitere kontakt til DTU-studerende og DTU's økosystem.
- Matchmaking og samarbejde med corporate partnere.
- Hjælp med kapitalrejsning og mulighed for at deltage i investorpitches.
- Netværks- og samarbejdsmuligheder med andre deep tech-virksomheder.
- Invitationer til at deltage i sociale og faglige events/workshops.

Der er en helt særlig ånd i området. Der udveksles utrolig meget viden og information gennem det stærke community, der er i DTU Science Park.

Anne Schwartz

Vice President for Product Supply Site DK, ALK



Vi skaber rammerne, så I kan vokse

De fysiske rammer

Vi sørger for, at I har de fysiske rammer, I skal bruge, for at kunne udvikle, drive og vækste jeres virksomhed, blandt andet:

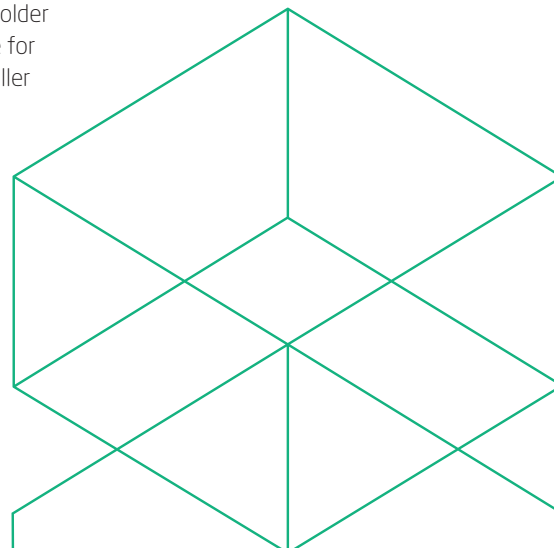
- Smukke, grønne stier og opholdsområder lige uden for vinduet, ideelle til walk & talks.
- Bemandet reception, der byder jeres gæster velkommen.
- Indbydende og varierende frokostordning.
- Lækker kaffebar.
- Vedligeholdelse af jeres bygning.
- Gratis parkeringspladser med ladestandere til el-biler.
- Lyse og moderne mødelokaler med AV-udstyr.

Faglige arrangementer

Vi arrangerer spændende faglige arrangementer, der både støtter og styrker jeres virksomheds udvikling og giver rig mulighed for at netværke, møde investorer og få adgang til professionel rådgivning. Blandt andet afholder hvert år Funding Bazaar, som er et pitch event, hvor rollerne er byttet. Her får investorer og fonde hver 2 minutter til at pitch deres værditilbud overfor flere hundrede startups.

Sociale events

Et stærkt netværk er afgørende for gode samarbejder. Derfor afholder vi hvert år en masse sociale events, hvor I kan skabe relationer - og have det sjovt samtidig. Bl.a. afholder vi fredagsbarer, direktørernes julefrokost og cykelture for cykelentusiaster, der arbejder inden for life science- eller biotek.



Få adgang til Danmarks største mentorprogram for deep tech-virksomheder

Kom hurtigere på markedet med DeepTech Mentoring

DeepTech Mentoring er et mentorprogram, hvor virksomhederne i DTU Science Park kan få målrettet sparring på deres aktuelle udfordringer.

Om mentorprogrammet

- I får stillet tre erfarne mentorer til rådighed.
- Et mentorforløb varer seks måneder og inkluderer samtaler med afsæt i netop det, I har behov for sparring på.
- Alle samtaler er 100% fortrolige.
- Mentorerne giver ærlig og uvildig feedback på jeres udfordringer.
- Mentorordningen er gratis for virksomheder, der bor i DTU Science Park.

Et team af mentorer - kun til jer

I bliver matchet med tre mentorer med forskellige profiler og kompetencer, der tager afsæt i netop de udfordringer, I gerne vil have fokus på, fx produktudvikling, patenter, strategi, organisationsudvikling, finansiering og lignende. Gennem samtaler og sparring er mentorerne med til at udvikle jeres virksomhed.

Hvem er mentorerne?

Mentorerne i DeepTech Mentoring er alt fra erfarne eksperter, tidligere CEO's, serieentreprenører, investorer, fagspecialister, forretningsudviklere, produktspecialister, m.fl. Alle mentorerne er certificerede og arbejder frivilligt.

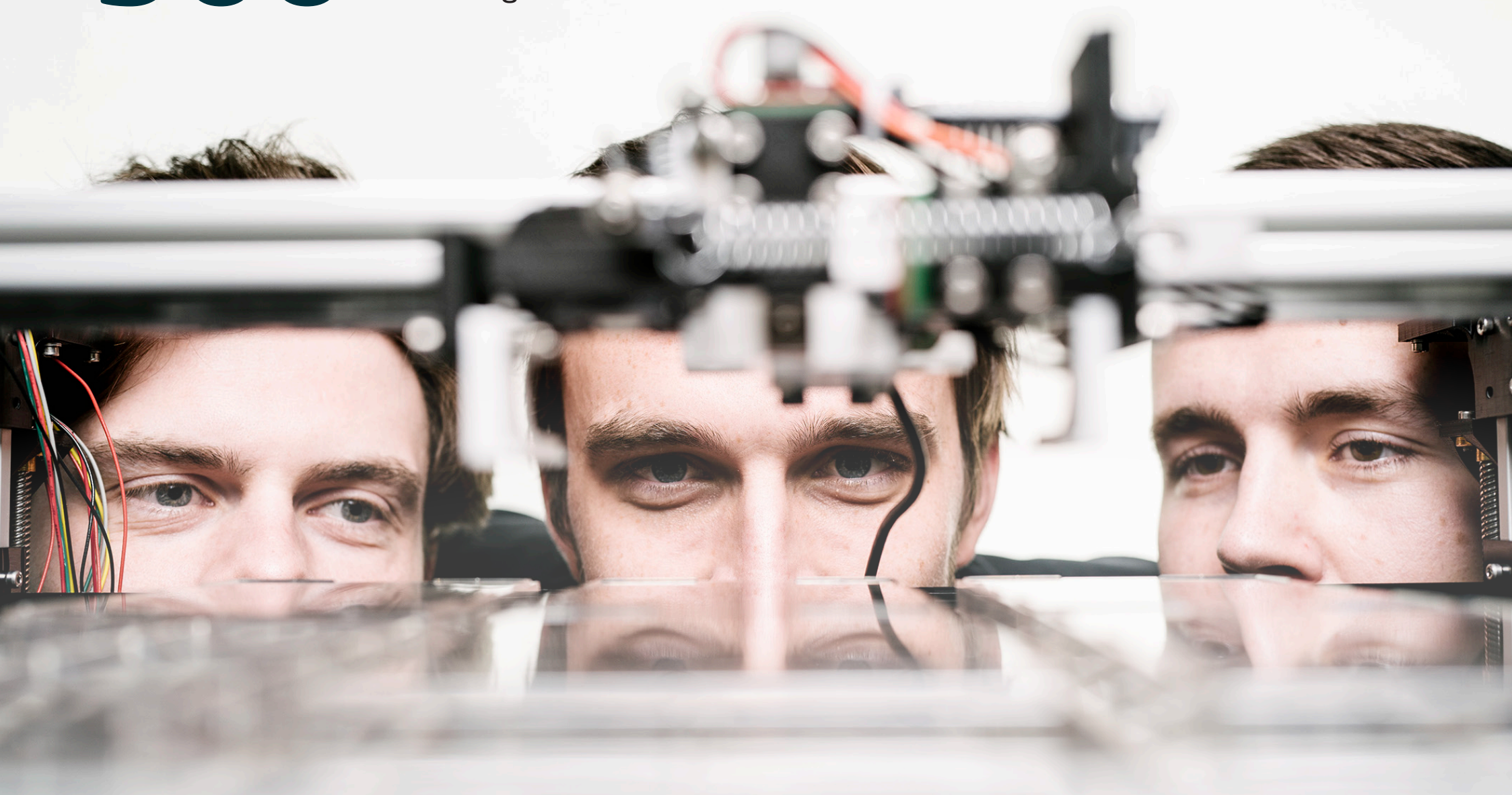


▶ *Med mentorenes hjælp har vi nu fået struktur på organisationen, og vi er vokset 60 % på halvandet år. Den sparring, jeg har fået, har været en enorm hjælp.*

Christian Mammen
CEO, JJ X-Ray

500

MIO DKK hentede
DTU Science Park-virksomheder
i funding i 2024



Receptioner med personlig service

Vi tilbyder receptionsservice i flerbrugerhusene i Lyngby og Hørsholm. Vores dygtige receptionister modtager dine gæster og giver jeres besøgende et godt førstehåndsindtryk af en professionel arbejdsplads. De modtager og sender også gerne pakker for jer.

Frokostordning

Vi har tre kantiner i Hørsholm og en i Lyngby. Her kan I tilmelde jer frokostordningen fra Cheval Blanc Kantiner og nyde en lækker buffet med varm og kold mad, der er tilberedt med fokus på sundhed og økologi.

Mødeforplejning

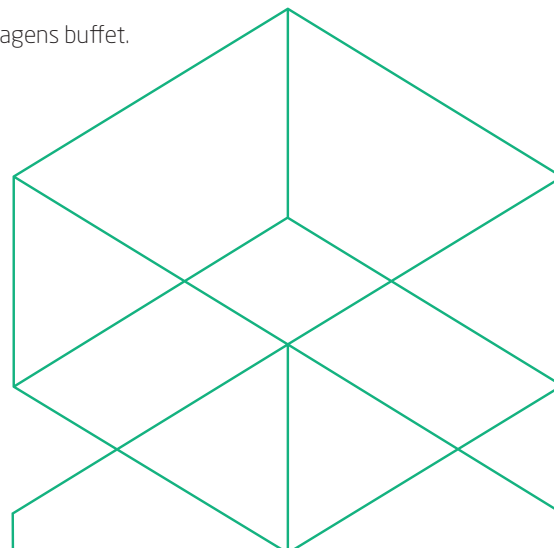
Cheval Blanc Kantiner sørger gerne for forplejning til jeres møder og arrangementer. Det kan være snacks, morgenmad eller eftermiddagskage og kaffe.

Frugtordning

Ønsker I at være med i vores frugtordning får I en frugtkasse med et udvalg af frisk, sæsonbestemt, økologisk frugt. Vi sørger for alt det praktiske med til at bestille og levere frugtkasserne til de rette afdelinger.

Take-away

Det er muligt at hente take-away fra kantinerne fra dagens buffet.



Få en rundvisning i DTU Science Park - og en uforpligtende snak

Er I blevet nysgerrige?

Så book en uforpligtende rundtur i DTU Science Park. Vi har mere end 20 års erfaring fra ejendoms-branchen og er specialiseret i at rådgive højteknologiske virksomheder.



Sine Gammelgaard-Schmidt
Managing Head of Lettings
T: +45 2225 7300
sgs@dtusciencepark.dk



Louise Adolph
Head of Lettings (Lyngby)
T: +45 4273 0999
E: la@dtusciencepark.dk



Camilla Gerstrøm
Head of Lettings (Hørsholm)
T: +45 3121 9453
cge@dtusciencepark.dk



Rikke Bigum
Lettings Manager
T: +45 9292 3773
rb@dtusciencepark.dk